

— ściany działowe nadające się do demontażu  
— ściany trwałe nienadające się do demontażu

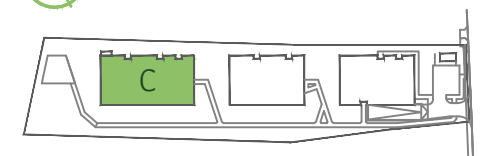


# SUPREMI

ul. Warszawska 39  
05-090 Dawidy  
email: development@supremi.pl

nr lokalu 2-19

powierzchnia użytkowa	47,60 m <sup>2</sup>
powierzchnia netto	48,10 m <sup>2</sup>
ilość pokoi	2
piętro	2 piętro
pokój z aneksem kuchennym	
pokój 1	13,14 m <sup>2</sup>
przedpokój	4,53 m <sup>2</sup>
łazienka	4,62 m <sup>2</sup>
balkon	3,70 m <sup>2</sup>
pow. pod ściankami nadającymi się do demontażu	0,50 m <sup>2</sup>



Studio PROA Michał Wyrzykowski  
tel.: + 48 601 897 960  
ul. Mirtowa 24, 04-690 Warszawa  
proa@michalwyrzykowski.com

**PROA**