

— ściany działowe nadające się do demontażu  
— ściany trwałe nienadające się do demontażu



# SUPREMI

ul. Warszawska 39  
05-090 Dawidy  
email: [development@supremi.pl](mailto:development@supremi.pl)

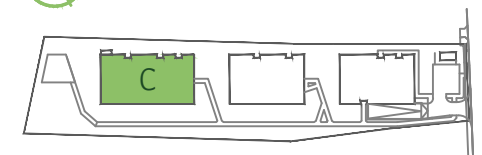
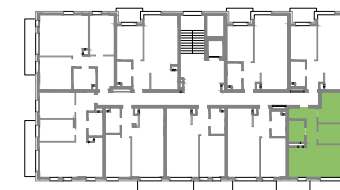
nr lokalu 2-17

powierzchnia użytkowa	56,43 m <sup>2</sup>
powierzchnia netto	57,21 m <sup>2</sup>
ilość pokoi	3
piętro	2 piętro

pokój z aneksem kuchennym	24,53 m <sup>2</sup>
pokój 1	12,12 m <sup>2</sup>
pokój 2	8,29 m <sup>2</sup>
korytarz	3,76 m <sup>2</sup>
łazienka	4,31 m <sup>2</sup>

balkon | 5,76 m<sup>2</sup>

pow. pod ściankami nadającymi się do demontażu | 0,78 m<sup>2</sup>



**Studio PROA Michał Wyrzykowski**  
 tel.: + 48 601 897 960  
 ul. Mirtowa 24, 04-690 Warszawa  
[proa@michalwyrzykowski.com](mailto:proa@michalwyrzykowski.com)

