

— ściany działowe nadające się do demontażu  
— ściany trwałe nienadające się do demontażu

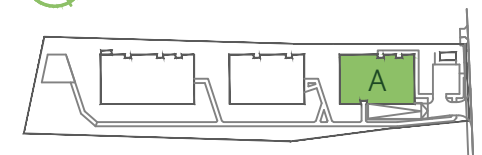


# SUPREMI

ul. Warszawska 39  
05-090 Dawidy  
email: [development@supremi.pl](mailto:development@supremi.pl)

nr lokalu 2-07

powierzchnia użytkowa	64,26 m <sup>2</sup>
powierzchnia netto	65,15 m <sup>2</sup>
ilość pokoi	3
piętro	2 piętro
pokój z aneksem kuchennym	
pokój 1	12,85 m <sup>2</sup>
pokój 2	11,81 m <sup>2</sup>
przedpokój	7,24 m <sup>2</sup>
korytarz	3,11 m <sup>2</sup>
łazienka	5,39 m <sup>2</sup>
balkon	7,40 m <sup>2</sup>
pow. pod ściankami nadającymi się do demontażu	0,89 m <sup>2</sup>



**Studio PROA Michał Wyrzykowski**  
 tel.: + 48 601 897 960  
 ul. Mirtowa 24, 04-690 Warszawa  
[proa@michalwyrzykowski.com](mailto:proa@michalwyrzykowski.com)

