

— ściany działowe nadające się do demontażu
— ściany trwałe nienadające się do demontażu

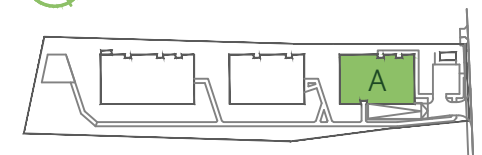


SUPREMI

ul. Warszawska 39
05-090 Dawidy
email: development@supremi.pl

nr lokalu 2-06

powierzchnia użytkowa	61,04 m ²
powierzchnia netto	61,96 m ²
ilość pokoi	3
piętro	2 piętro
pokój z aneksem kuchennym	
pokój 1	11,40 m ²
pokój 2	9,41 m ²
przedpokój	4,40 m ²
korytarz	4,14 m ²
łazienka	4,29 m ²
balkon	5,76 m ²
pow. pod ściankami nadającymi się do demontażu	0,92 m ²



Studio PROA Michał Wyrzykowski
 tel.: + 48 601 897 960
 ul. Mirtowa 24, 04-690 Warszawa
proa@michalwyrzykowski.com

