

█ ściany działowe nadające się do demontażu
█ ściany trwałe nienadające się do demontażu

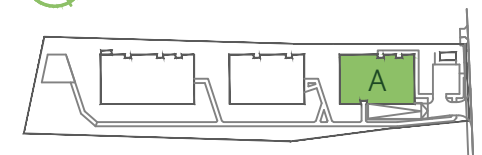


SUPREMI

ul. Warszawska 39
05-090 Dawidy
email: development@supremi.pl

nr lokalu 2-05

powierzchnia użytkowa	45,74 m ²
powierzchnia netto	46,22 m ²
ilość pokoi	2
piętro	2 piętro
pokój z aneksem kuchennym	23,90 m ²
pokój 1	12,50 m ²
przedpokój	4,87 m ²
łazienka	4,47 m ²
balkon	3,70 m ²
pow. pod ściankami nadającymi się do demontażu	0,48 m ²



Studio PROA Michał Wyrzykowski
 tel.: + 48 601 897 960
 ul. Mirtowa 24, 04-690 Warszawa
proa@michalwyrzykowski.com

