

— ściany działowe nadające się do demontażu
— ściany trwałe nienadające się do demontażu



SUPREMI

ul. Warszawska 39
05-090 Dawidy
email: development@supremi.pl

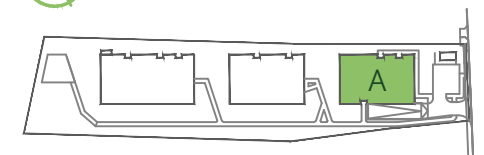
nr lokalu 2-03

powierzchnia użytkowa	56,51 m ²
powierzchnia netto	57,13 m ²
ilość pokoi	3
piętro	2 piętro

pokój z aneksem kuchennym	22,40 m ²
pokój 1	12,29 m ²
pokój 2	10,63 m ²
korytarz	3,86 m ²
łazienka	4,27 m ²

balkon	5,76 m ²
--------	---------------------

pow. pod ściankami nadającymi się do demontażu	0,62 m ²
--	---------------------



Studio PROA Michał Wyrzykowski
 tel.: + 48 601 897 960
 ul. Mirtowa 24, 04-690 Warszawa
proa@michalwyrzykowski.com

PROA