

█ ściany działowe nadające się do demontażu
█ ściany trwałe nienadające się do demontażu



SUPREMI

ul. Warszawska 39
05-090 Dawidy
email: development@supremi.pl

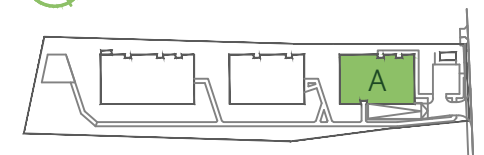
nr lokalu 2-02

powierzchnia użytkowa	50,12 m ²
powierzchnia netto	50,58 m ²
ilość pokoi	2
piętro	2 piętro

pokój z aneksem kuchennym	29,00 m ²
pokój 1	11,73 m ²
przedpokój	4,71 m ²
łazienka	4,68 m ²

loggia	3,94 m ²
--------	---------------------

pow. pod ściankami nadającymi się do demontażu	0,46 m ²
--	---------------------



Studio PROA Michał Wyrzykowski
 tel.: + 48 601 897 960
 ul. Mirtowa 24, 04-690 Warszawa
proa@michalwyrzykowski.com

