

— ściany działowe nadające się do demontażu
— ściany trwałe nienadające się do demontażu



SUPREMI

ul. Warszawska 39
05-090 Dawidy
email: development@supremi.pl

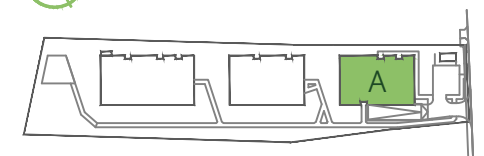
nr lokalu 2-01

powierzchnia użytkowa	49,23 m ²
powierzchnia netto	49,69 m ²
ilość pokoi	2
piętro	2 piętro

pokój z aneksem kuchennym	28,52 m ²
pokój 1	11,46 m ²
przedpokój	4,71 m ²
łazienka	4,54 m ²

loggia	3,94 m ²
--------	---------------------

pow. pod ściankami nadającymi się do demontażu	0,46 m ²
--	---------------------



Studio PROA Michał Wyrzykowski
 tel.: + 48 601 897 960
 ul. Mirtowa 24, 04-690 Warszawa
proa@michalwyrzykowski.com

