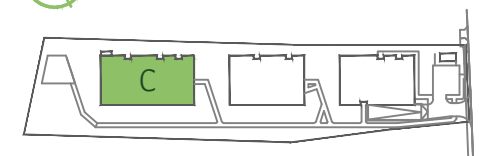


# SUPREMI

ul. Warszawska 39  
05-090 Dawidy  
email: [development@supremi.pl](mailto:development@supremi.pl)

## nr lokalu 1-19

powierzchnia użytkowa	47,60 m <sup>2</sup>
powierzchnia netto	48,10 m <sup>2</sup>
ilość pokoi	2
piętro	1 piętro
pokój z aneksem kuchennym	
pokój 1	13,14 m <sup>2</sup>
przedpokój	4,53 m <sup>2</sup>
łazienka	4,62 m <sup>2</sup>
balkon	3,70 m <sup>2</sup>
pow. pod ściankami nadającymi się do demontażu	0,50 m <sup>2</sup>



█ ściany działowe nadające się do demontażu  
█ ściany trwałe nienadające się do demontażu



**Studio PROA Michał Wyrzykowski**  
 tel.: + 48 601 897 960  
 ul. Mirtowa 24, 04-690 Warszawa  
[proa@michalwyrzykowski.com](mailto:proa@michalwyrzykowski.com)

