

— ściany działowe nadające się do demontażu
— ściany trwałe nienadające się do demontażu

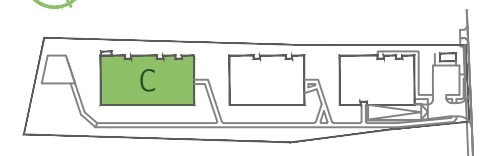


SUPREMI

ul. Warszawska 39
05-090 Dawidy
email: development@supremi.pl

nr lokalu 1-18

powierzchnia użytkowa	46,72 m ²
powierzchnia netto	47,23 m ²
ilość pokoi	2
piętro	1 piętro
pokój z aneksem kuchennym	
pokój 1	12,44 m ²
przedpokój	4,96 m ²
łazienka	4,43 m ²
balkon	5,76 m ²
pow. pod ściankami nadającymi się do demontażu	0,51 m ²



Studio PROA Michał Wyrzykowski
 tel.: + 48 601 897 960
 ul. Mirtowa 24, 04-690 Warszawa
proa@michalwyrzykowski.com

