

— ściany działowe nadające się do demontażu  
— ściany trwałe nienadające się do demontażu



# SUPREMI

ul. Warszawska 39  
05-090 Dawidy  
email: [development@supremi.pl](mailto:development@supremi.pl)

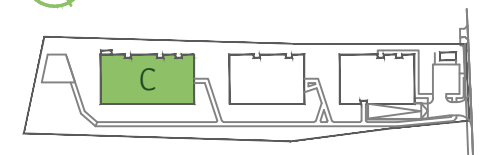
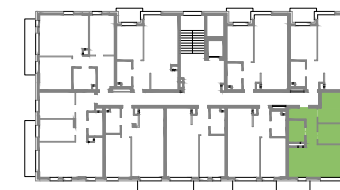
nr lokalu 1-17

powierzchnia użytkowa	56,43 m <sup>2</sup>
powierzchnia netto	57,21 m <sup>2</sup>
ilość pokoi	3
piętro	1 piętro

pokój z aneksem kuchennym	24,53 m <sup>2</sup>
pokój 1	12,12 m <sup>2</sup>
pokój 2	8,29 m <sup>2</sup>
korytarz	3,42 m <sup>2</sup>
łazienka	4,31 m <sup>2</sup>

balkon	5,76 m <sup>2</sup>
--------	---------------------

pow. pod ściankami nadającymi się do demontażu	0,78 m <sup>2</sup>
--	---------------------



Studio PROA Michał Wyrzykowski  
 tel.: + 48 601 897 960  
 ul. Mirtowa 24, 04-690 Warszawa  
[proa@michalwyrzykowski.com](mailto:proa@michalwyrzykowski.com)

