

— ściany działowe nadające się do demontażu  
— ściany trwałe nienadające się do demontażu



# SUPREMI

ul. Warszawska 39  
05-090 Dawidy  
email: [development@supremi.pl](mailto:development@supremi.pl)

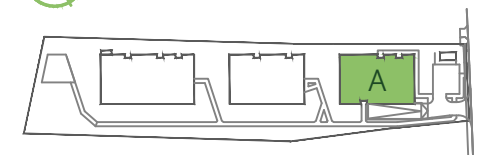
nr lokalu 1-07

powierzchnia użytkowa	64,21 m <sup>2</sup>
powierzchnia netto	65,10 m <sup>2</sup>
ilość pokoi	3
piętro	1 piętro

pokój z aneksem kuchennym	23,86 m <sup>2</sup>
pokój 1	12,85 m <sup>2</sup>
pokój 2	11,81 m <sup>2</sup>
przedpokój	7,24 m <sup>2</sup>
korytarz	3,06 m <sup>2</sup>
łazienka	5,39 m <sup>2</sup>

balkon | 7,40 m<sup>2</sup>

pow. pod ściankami nadającymi się do demontażu | 0,89 m<sup>2</sup>



**Studio PROA Michał Wyrzykowski**  
 tel.: + 48 601 897 960  
 ul. Mirtowa 24, 04-690 Warszawa  
[proa@michalwyrzykowski.com](mailto:proa@michalwyrzykowski.com)

