

ściany działowe nadające się do demontażu
ściany trwałe nienadające się do demontażu



SUPREMI

ul. Warszawska 39
05-090 Dawidy
email: development@supremi.pl

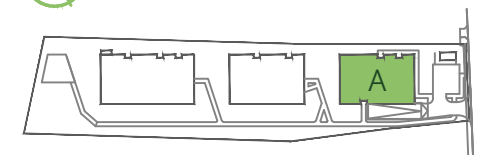
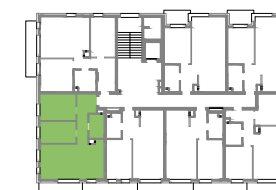
nr lokalu 1-06

powierzchnia użytkowa	61,04 m ²
powierzchnia netto	61,96 m ²
ilość pokoi	3
piętro	1 piętro

pokój z aneksem kuchennym	27,40 m ²
pokój 1	11,40 m ²
pokój 2	9,41 m ²
przedpokój	4,40 m ²
korytarz	4,14 m ²
łazienka	4,29 m ²

balkon	5,76 m ²
--------	---------------------

pow. pod ściankami nadającymi się do demontażu	0,92 m ²
--	---------------------



Studio PROA Michał Wyrzykowski
tel.: + 48 601 897 960
ul.Mirtowa 24, 04-690 Warszawa
proa@michalwyrzykowski.com

PROA