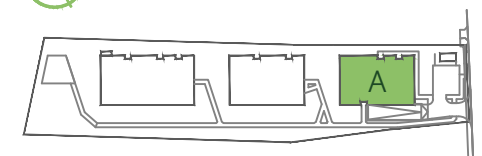


# SUPREMI

ul. Warszawska 39  
05-090 Dawidy  
email: [development@supremi.pl](mailto:development@supremi.pl)

nr lokalu 1-03

powierzchnia użytkowa	56,52 m <sup>2</sup>
powierzchnia netto	57,14 m <sup>2</sup>
ilość pokoi	3
piętro	1 piętro
pokój z aneksem kuchennym	
pokój 1	12,30 m <sup>2</sup>
pokój 2	10,63 m <sup>2</sup>
korytarz	3,06 m <sup>2</sup>
łazienka	4,27 m <sup>2</sup>
balkon	5,76 m <sup>2</sup>
pow. pod ściankami nadającymi się do demontażu	0,62 m <sup>2</sup>



— ściany działowe nadające się do demontażu  
— ściany trwałe nienadające się do demontażu



**Studio PROA Michał Wyrzykowski**  
 tel.: + 48 601 897 960  
 ul. Mirtowa 24, 04-690 Warszawa  
[proa@michalwyrzykowski.com](mailto:proa@michalwyrzykowski.com)

**PROA**