



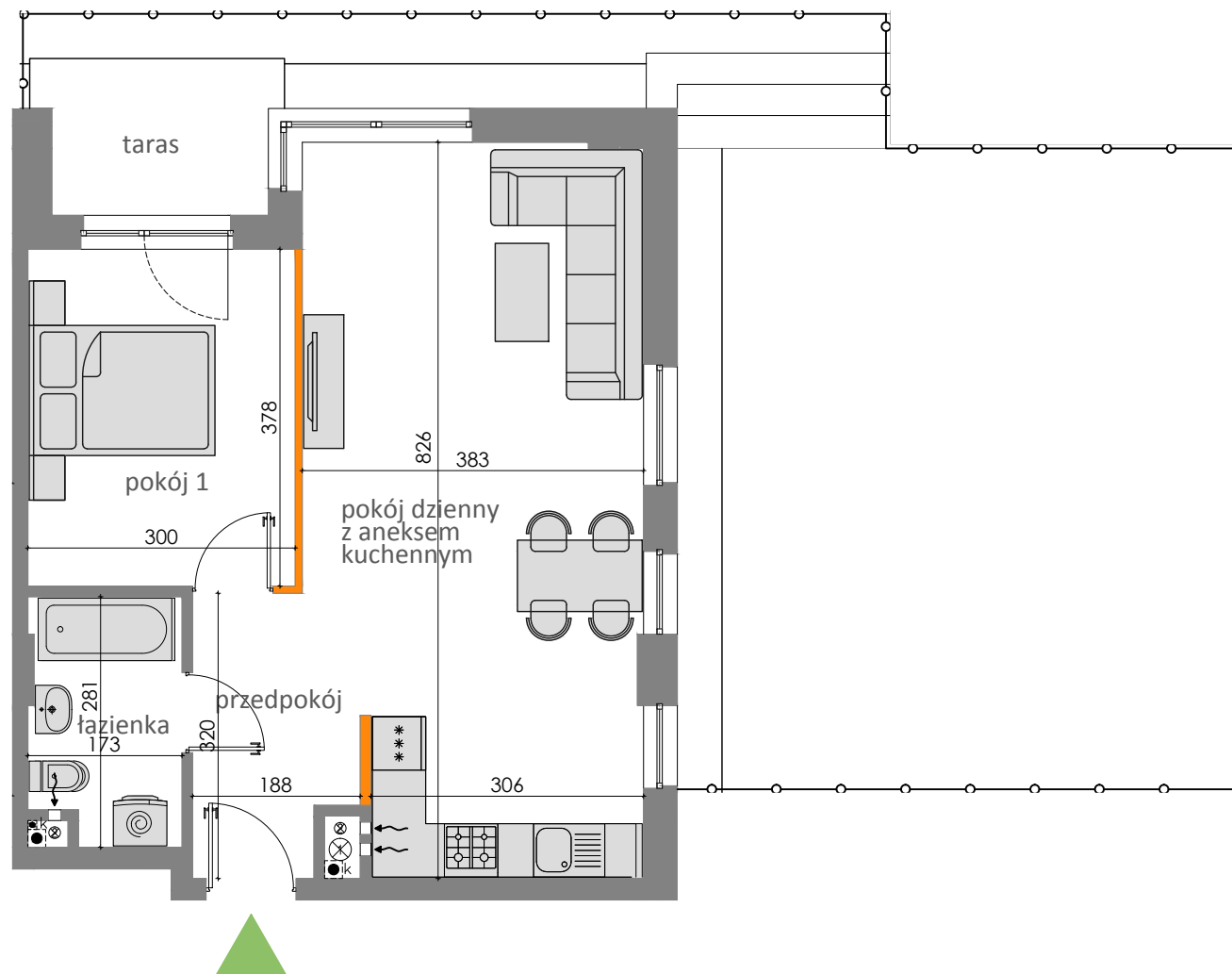
nr lokalu 0-13

powierzchnia użytkowa	49,94 m ²
powierzchnia netto	50,38 m ²
ilość pokoi	2
piętro	parter

pokój z aneksem kuchennym	29,35 m ²
pokój 1	11,14 m ²
przedpokój	5,02 m ²
łazienka	4,43 m ²

taras	3,94 m ²
ogródek	53,27 m ²

pow. pod ściankami nadającymi się do demontażu	0,44 m ²
--	---------------------



█ ściany działowe nadające się do demontażu
█ ściany trwałe nienadające się do demontażu

