

— ściany działowe nadające się do demontażu
— ściany trwałe nienadające się do demontażu



SUPREMI

ul. Warszawska 39
05-090 Dawidy
email: development@supremi.pl

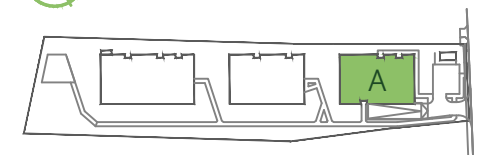
nr lokalu 0-04

powierzchnia użytkowa	64,26 m ²
powierzchnia netto	65,15 m ²
ilość pokoi	3
piętro	parter

pokój z aneksem kuchennym	23,86 m ²
pokój 1	12,85 m ²
pokój 2	11,81 m ²
przedpokój	7,24 m ²
korytarz	3,11 m ²
łazienka	5,39 m ²

taras	7,4 m ²
ogródek	72,70 m ²

pow. pod ściankami nadającymi się do demontażu	0,89 m ²
--	---------------------



Studio PROA Michał Wyrzykowski
 tel.: + 48 601 897 960
 ul. Mirtowa 24, 04-690 Warszawa
proa@michalwyrzykowski.com

